



**Brillante Bilder  
in Form und Farbe –  
immer und überall.**

**So wird die Karte  
zum Image-, Werbe-  
und nicht zuletzt zum Gefühlsträger!**



MC8000

## Professionelle Foto-Aufnahmestation

Die professionelle MC 8000 Foto-Aufnahmestation ermöglicht es Ihnen, qualitativ hochwertige Bilder für Ihre Mitarbeiterausweise, Besucherausweise, Kundenkarten, Mitglieds- und Freizeitkarten und nicht zuletzt für die Personaldatenbank aufzunehmen. Die ideale Lösung für erstklassige Bilder - auch für den nicht geschulten Fotografen.

Mit dem CCD Sensor und der hochwertigen Kameraoptik nimmt die MC 8000 gestochenscharfe Bilder mit bis zu 18-fachem Zoom auf und garantiert somit höchste Qualität bei Plastikkarten-, Tintenstrahl- und Laserdruckern.

Der lichtstarke Kamerablitz in Verbindung mit der LED Beleuchtung sorgen für eine optimal ausgeleuchtete Aufnahmesituation.

Die Multicard Aufnahmekontrollsoftware steuert direkt und unkompliziert die wesentlichen Kamerafunktionen und gewährleistet dem Anwender sowie der zu fotografierenden Person höchsten Komfort während des Aufnahmeprozesses.

Über die Livebild-Vorschau prüft der Anwender lediglich, ob die Person richtig positioniert ist; den Rest erledigt das Multicard System automatisch.

Die Aufnahmeeinstellungen werden einmal konfiguriert und müssen danach nicht mehr verändert werden. Das bedeutet für den Anwender durchgängig hochwertige Aufnahmen und einen verringerten Schulungsbedarf.

### Wesentliche Funktion der MC 8000

- Hohe Blitzleistung
- Vergrößerung / Verkleinerung des Fotos im proportionalen Seitenverhältnis
- Nachträgliche Autotonwertkorrektur des Bildes (Helligkeit, Kontrast, Sättigung)
- Einstellung der Bildschärfe
- Optimale Ausleuchtung, keine Schatten im Gesicht und im Hintergrund
- Erkennung geschlossener Augen
- Alle automatisierten Einstellungen können bei Bedarf manuell verändert werden



### MC 9000 Fotostudio

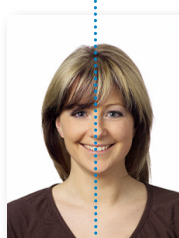
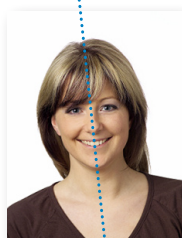
In Verbindung mit dem MC 9000 Fotostudio garantieren wir Ihnen perfekte und schattenfreie Bilder.

Das Fotostudio wurde entwickelt, um den Einfluss von wechselnden Lichtverhältnissen zu minimieren und ist exakt auf das Kamerasystem mit dem synchronisierten Blitz abgestimmt.

### Gesichtserkennung

Ein besonderes Highlight bei der Aufnahme von Personen ist die automatische Gesichtserkennung. Das aufgenommene Gesicht wird anhand der Augen erkannt und in die Bildmitte gerückt.

Das Bild wird ausgeschnitten, gerade gedreht und auf eine vorher definierte Größe angepasst. Zu kleine, zu große oder seitlich versetzte Fotoaufnahmen sind somit unmöglich.



Wir garantieren damit eine konstante Bildqualität nach den Richtlinien der ISO/ICAO!



### Vorteile

- Einfache Bedienung
- Robuste Industrierausführung für einen sicheren Stand und verwacklungsfreie Bilder
- Brillante Bilder in Form und Farbe
- 18-fach optischer Zoom
- Großer Tiefenschärfebereich
- Der leichtgängige Stativkopf passt sich ideal an jede aufzunehmende Körpergröße an
- Industrieller Kamerablitz mit LED Beleuchtung garantiert auch in kritischen Beleuchtungssituationen gute Bilder
- Vollständige Softwareentwicklungsumgebung (SDK) mit Beispielcode in Visual C++, C# und VB
- Integriert in ID Management Enrolment & Execution Software

### Technische Daten

- Gesamthöhe: ca. 50 cm
- Gesamtgewicht: ca. 3,4 kg
- CCD Video Kamera
  - Maße (BxHxT): 95 x 115 x 126 mm
  - Gewicht: 580 g
  - Farbe: schwarz
  - Sensor: 1/4" Sony interline CCD
  - System: PAL oder NTSC
  - Auflösung: 768 x 576 (PAL)  
640 x 480 (NTSC)
  - Anschluss: USB 1.1 (2.0 kompatibel)
- Kamerastativ
  - **Stativrohr aus Metall**
    - Höhe: 28 cm
    - Gewinde oben: 1/4"
    - Gewinde unten: 1/4"
    - Material: Aluminium
    - Maximale Last: 3 kg
  - **Stativkopf**
    - Höhe: 8,8 cm
    - Bewegung: Drehen, Neigen, Kippen
  - **Fußplatte**
    - Maße (LxBxH): 200 x 200 x 10 mm
    - Gewicht: ca. 2,4 kg
    - Material: Stahl (kunststoffbeschichtet)
    - Farbe: schwarz
    - Gewinde: 1/4"
- Stromversorgung (Netzteil)
  - Eingang: 100-240 V / 50-60 Hz Wechselspannung
  - Ausgang: 12 V Gleichspannung
  - Leistung: 830 mA
  - Stecker: Universalstecker
  - Gewicht: ca. 380 g
- Systemvoraussetzungen
  - Windows 98, ME, 2000, XP
- Software (.NET Control)
 

Kamerasteuerung über grafische Benutzeroberfläche zur einfachen Integration in Windows- oder webbasierte Anwendungen.

Unterstützte Bildformate: JPG und BMP u.v.m.

